

ボランティアどっと来い！都筑

都筑区社協ボランティア情報
令和2年度第1号

発行：都筑区社会福祉協議会

ボランティアセンター
(連絡先裏面)

発行日：令和2年6月18日



～ボランティアセンターからのお知らせ～

新型コロナウイルス感染拡大防止のため、新規の募集・見学・顔合わせ等は控えめに行っております。ご自身の健康を第一に、ご無理のない範囲での活動をご検討ください。

また、活動を行う場合は、マスクの着用・手洗い・消毒など、感染防止策へのご協力をお願いいたします。

* ボランティア募集中 *

◆登校の付添 [No.2-39]

【活動内容】

知的障害のある中学生の男の子。
特別支援学校まで付き添ってくれる方。

【日時】月曜日 8:30～ 30分程度

【場所】鴨居駅待ち合わせ

鴨居駅～(バス)～みどり養護学校

【性別・年齢】不問

◆下校の付添 [No.2-33]

【活動内容】

視覚障害のある中学生の女の子。
盲学校から自宅まで付き添ってくれる方。歩行の介助は不要。

下校の見守りをお願いします。

【日時】月曜日～金曜日 週1日程度～

15:00に盲学校へお迎え

【場所】盲学校校門前待ち合わせ

大口駅～(電車)～都筑ふれあいの丘駅

【性別】女性を募集

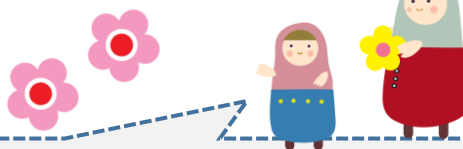
ここに掲載した活動以外にもいろいろな情報があります！

* ホームページ(<http://tuzuki-volunteer.sblo.jp/>)

随時更新中☆ぜひ一度ご覧ください！

* メールマガジン

毎月10日、ボランティア募集情報等をお送りします。
配信無料、解除もいつでもできますのでお気軽にどうぞ。
配信希望の方は上記HPよりご登録ください。



活動は見学・体験から始めることができますので、お気軽にお問い合わせください♪

ボランティア活動に参加しよう

STEP 1

ボランティアセンター窓口にて、**ボランティア登録**をお願いします。ご相談はお電話で承っております。

STEP 2

ボランティアコーディネーターが、ご希望・条件に合いそうな活動をご紹介します。

STEP 3

◆イベントなど単発の活動

→当日直接ご参加ください。

◆個人の方からのご依頼に応じた活動の場合

→まずは**顔合わせ**、続いて

お試し活動をしてみます。

◆施設やグループでの活動の場合

→まずは**見学**を調整します。

STEP 4

ご依頼者、ボランティアさん**双方**がOKであれば、継続して活動をお願いします！

■ボランティア保険のご案内■

「新型コロナウイルス感染症」に関するボランティア保険の取扱いが、一部改定されました。

* 「ボランティア活動保険」

制度改定に伴い、新型コロナウイルス感染症が「ボランティア活動保険」の補償対象となりました。（令和2年2月1日に遡及して補償されます）

* 「福祉サービス総合補償感染症補償」

新型コロナウイルス感染症による肺炎を発症した場合、補償の対象となります。

* 「ボランティア行事用保険」「送迎サービス補償」

新型コロナウイルス感染症は、補償対象とはなりません。

詳しくは、「福祉保険サービス」HPにて必ずご確認ください。

(<https://www.fukushihoken.co.jp/fukushi/front/top.php>) ※令和2年6月現在の情報です。

ボランティア活動の再開に向けて ～熱中症予防行動のポイント～

新型コロナウイルス感染防止のため、「新しい生活様式」が求められています。

「新しい生活様式」における熱中症予防ポイントをまとめました。

ボランティア活動の再開にあたり、熱中症にもお気を付けください。

1. 暑さを避けましょう

* 換気を確保しつつ、エアコンの温度設定をこまめに調整

* 暑い日や時間帯は無理をしない！

* 涼しい服装にする

* 急に暑くなった日等は特に注意を！

2. 適宜マスクをはずしましょう

* 気温・湿度の高い中でのマスク着用は要注意！

* 屋外で人と十分な距離（2m以上）を確保できる場合には、マスクをはずす

* マスクを着用している時は、負荷のかかる活動を避け、周囲の人との距離を十分にとった上で適宜マスクをはずして休憩を！

3. こまめに水分補給しましょう

* のどが渇く前に水分補給

* 1日あたり1.2リットルを目安に！

* 大量に汗をかいた時は塩分も忘れずに

4. 日頃から健康管理をしましょう

* 日頃から体温測定、健康チェック

* 体調が悪いと感じた時は、無理せず自宅で静養

5. 暑さに備えた体作りをしましょう

* 暑くなり始めの時から、適度に運動する

* 水分補給は忘れずに、無理のない範囲で！

【参考】環境省、厚生労働省（令和2年5月）
「令和2年度の熱中症予防行動」
詳しくは、「厚生労働省」HPにてご確認ください
(https://www.mhlw.go.jp/stf/seisakunitsuite/bunya/0000121431_coronanettyuu.html)

◆都筑区社会福祉協議会 ボランティアセンター◆

〒224-0006 都筑区荏田東4-10-3

TEL 045(943)4058 FAX 045(943)1863

URL <http://www.tuzuki-shakyo.jp/> E-mail volunteer@tuzuki-shakyo.jp

